

Timmerstomme:

Maskinknutad stomme av 120x190 mm delvis skarvat timmer, fullt färdigt för montering. Timmret torkat till ca 20%. Isolerremсор, gotar till fönster och dörrar. Genomgående 12 mm dragbultar av stål och dymlingar av 27mm galvade rör. **214 920**
37 h

Takstomme:

Limträbalkar, takstolsben 45x195 mm c-c 1200mm, takstolar förstu, timmerpanel för tätning mellan takstolar / takstolsben, råspont, taktäckning, diffusionsspärr. **75 510**
35 h

Plintgrund:

Betongplintar, bärlinor 45x195imp, hängbeslag bärlinor. **16 590**
3 h

Golv:

Golvbjälkar 45x195mm c/c 600 mm, oljehärdade trossbottensskivor, isolering & golvspånskivor. **44 830**
27 h

Fönster & Dörrar:

Fönster 2-glas isolerruta, vitmålade, utvändiga spröjs. Ytterdörrar isolerade, vita, trycke, vred, låscylinder. Utvändiga foder, obh. **46 020**
5 h

Tak:

Takplåt med pannprofil, svart. Nockplåtar & vindskiveplåtar. Isolering t=195. Furupanel 13x120, obeh. **70 070**
21 h

Förstu/Altan:

Betongplintar, impregnerade bjälkar, trall 28x120imp. Altanräcke, överliggare impregnerad. Stolpar av limträ, 115x115, justerbeslag. **19 390**
10 h

Summa tot, SEK inkl moms: 487 330

Uppskattad monterings-tid, timmar: 137 h

Vi bjuder på fraktkostnaden inom hela Sverige vid beställning av full leverans!

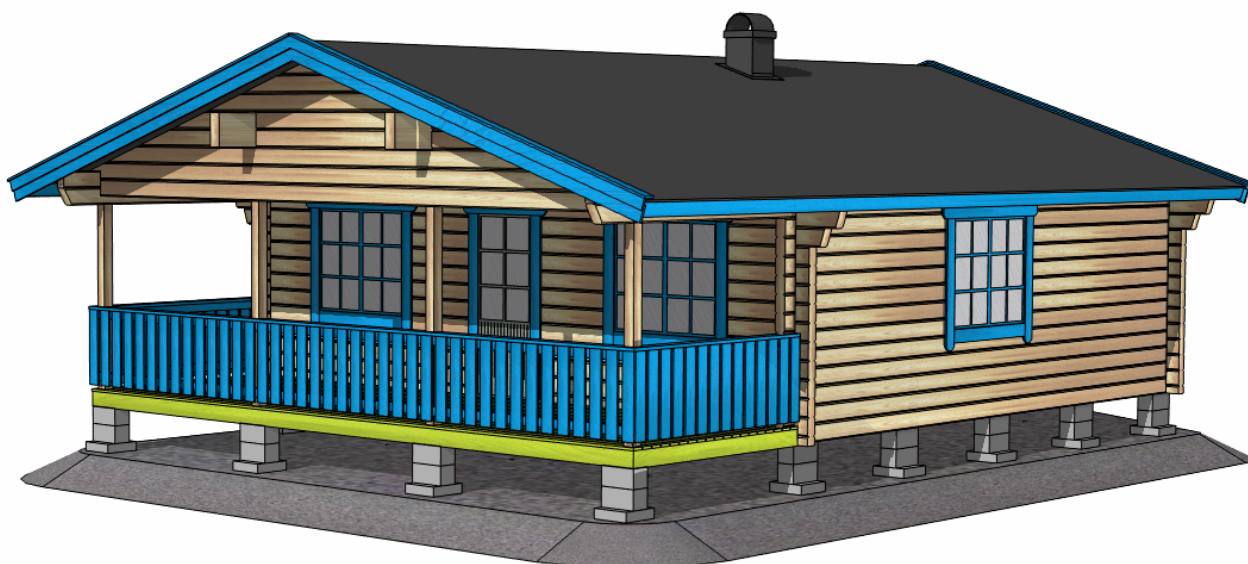
Viking produktion AB

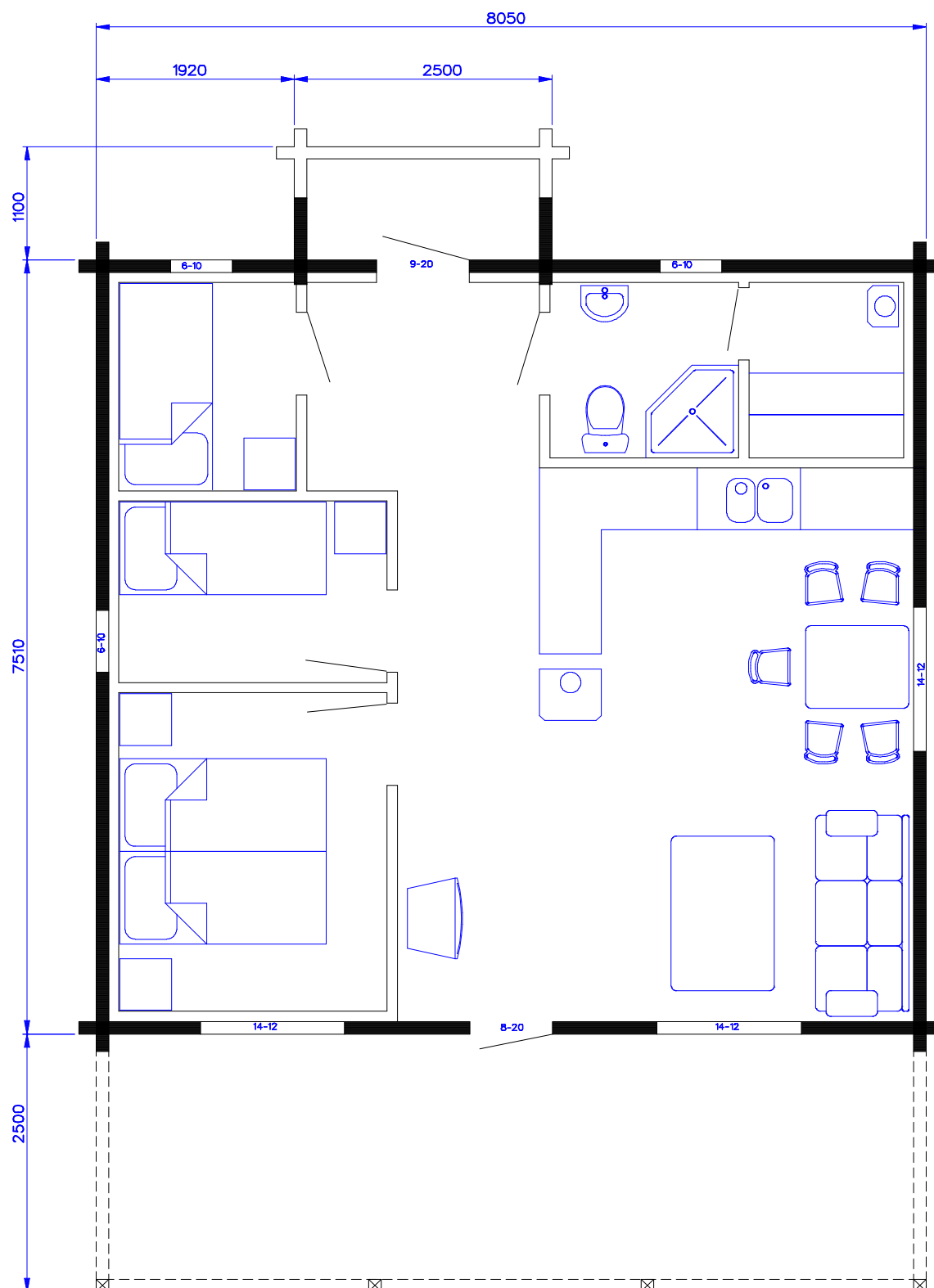
Storgatan 4A, 840 93 Hede, Tel:070-8882111, Org:556953-0776
PD@Vikingstugan.se www.Vikingstugan.se

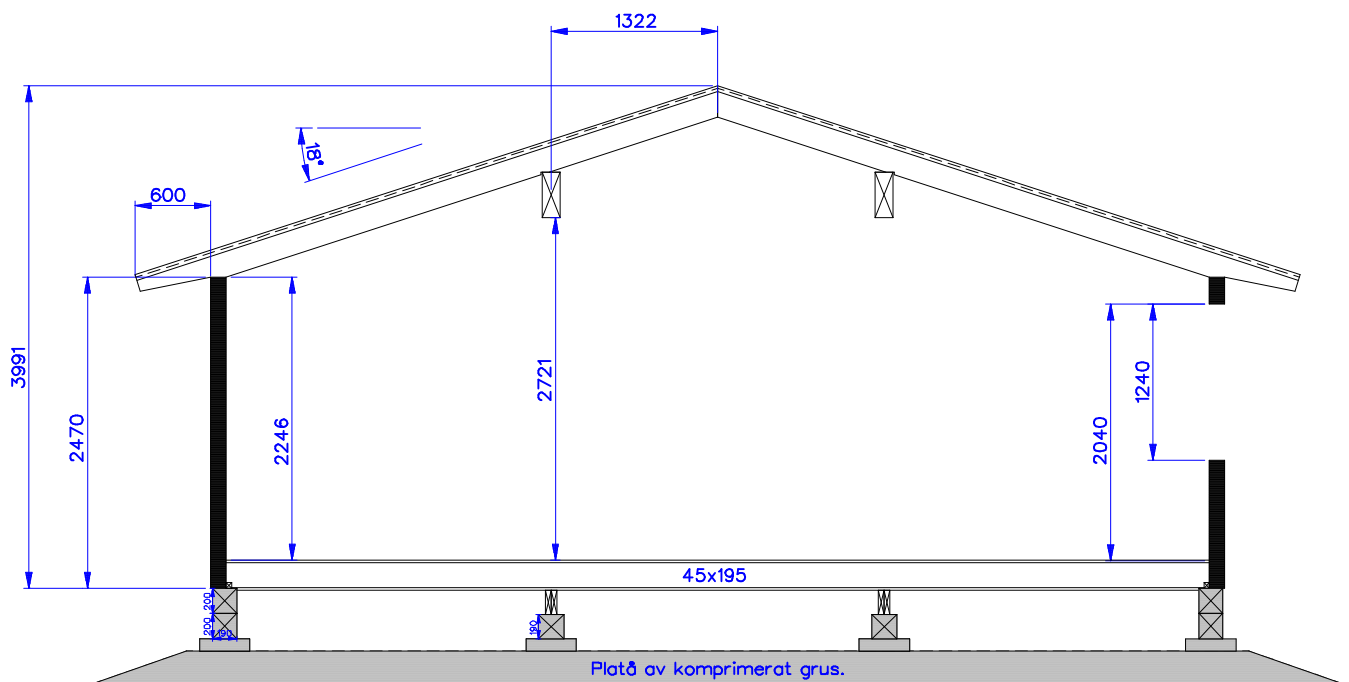
C060A,Datablad

2018-10-26

Sida 2(4)







Tjärfarligt material grävs bort (Mull, matjord, gyttja, lera)
& ersätts med grus som komprimeras.