

## Timmerstomme:

Maskinknutad stomme av 120x190 mm delvis skarvat timmer, fullt färdigt för montering. Timmret torkat till ca 20%. Isolerremсор, gotar till fönster och dörrar. Genomgående 12 mm dragbultar av stål och dymlingar av 27mm galvade rör. **251 520**  
42 h

## Takstomme:

Limträbalkar, takstolsben 45x195 mm c-c 1200mm, timmerpanel för tätning mellan takstolar / takstolsben, råspont, taktäckning, diffusionsspärr. **117 130**  
48 h

## Golv:

Golvbjälkar 45x195mm c/c 600 mm, oljehärdade trossbottensskivor, isolering & golvspånskivor. **73 060**  
45 h

## Plintgrund:

Betongplintar med fot, även plintar till altan/förstu. Plåtar för infästning mot timmret, bärlinor 45x195imp, hängbeslag bärlinor, plintlyftkrok. **24 420**  
6 h

## Fönster & Dörrar:

Fönster 2-glas isolerruta, vitmålade, utvändiga spröjs. Ytterdörrar isolerade, vita, trycke, vred, låscylinder. Utvändiga foder, obh. **61 930**  
6 h

## Tak:

Isolering, t=195. Furupanel, 13x120, obeh **81 270**  
26 h

## Förstu/Altan:

Impregnerade bärlinor & bjälkar, stolpar 70x70, trall 28x120imp. Altanräcke, överliggare impregnerad. **25 420**  
12 h

**Summa tot, SEK inkl moms: 634 760**  
**Uppskattad monterings-tid, timmar: 185 h**

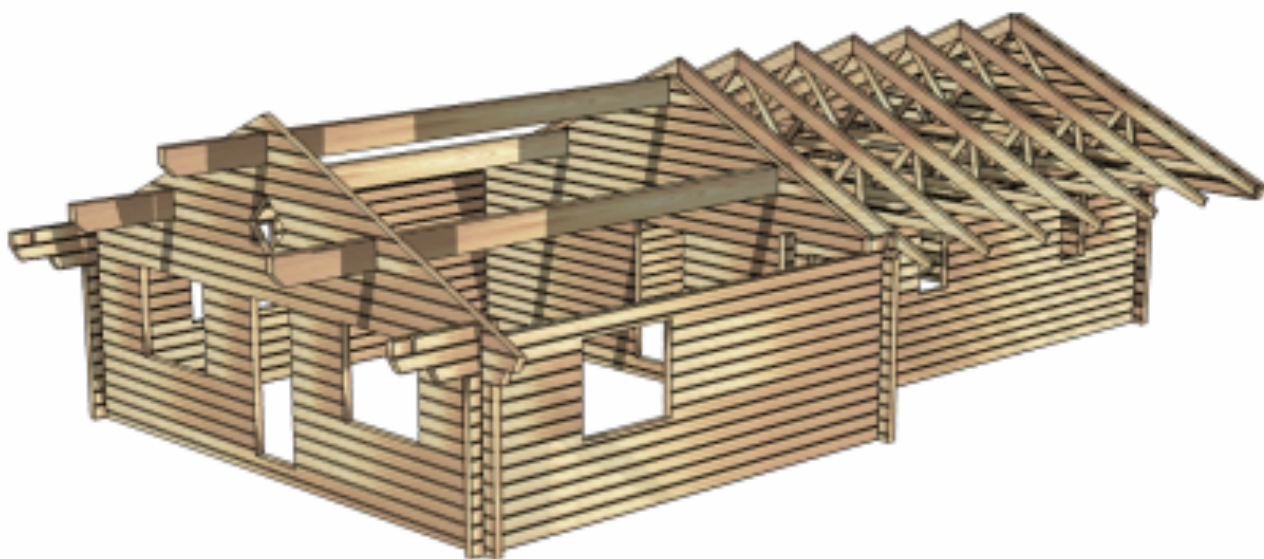
**Vi bjuder på fraktkostnaden inom hela Sverige vid beställning av full leverans!**

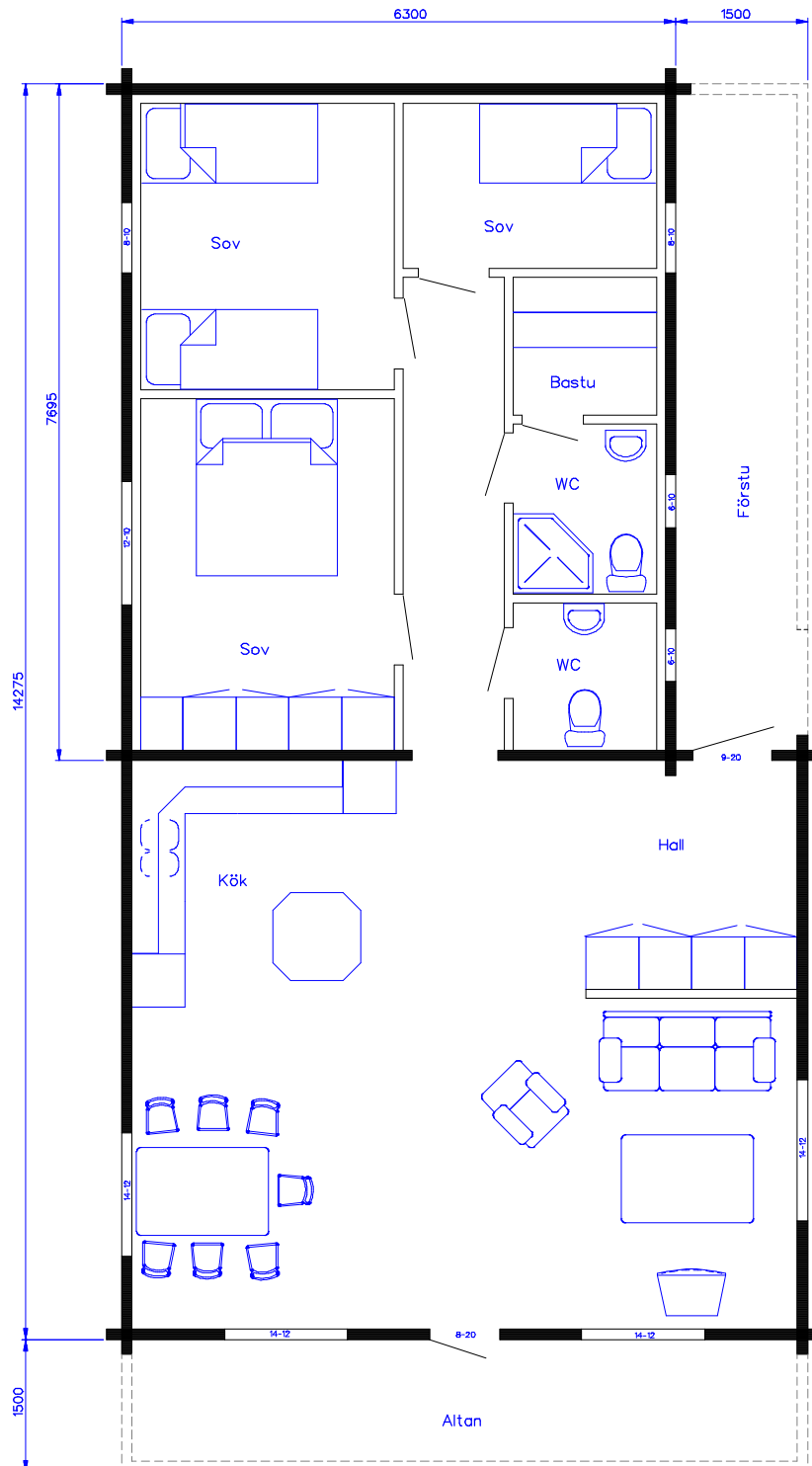
# Viking produktion AB

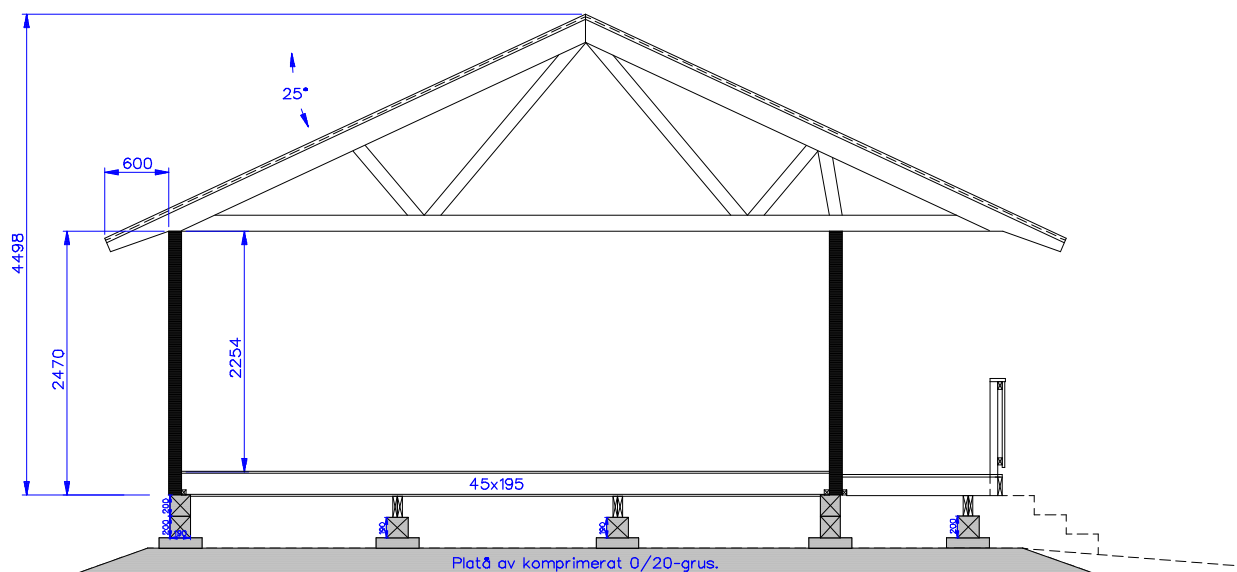
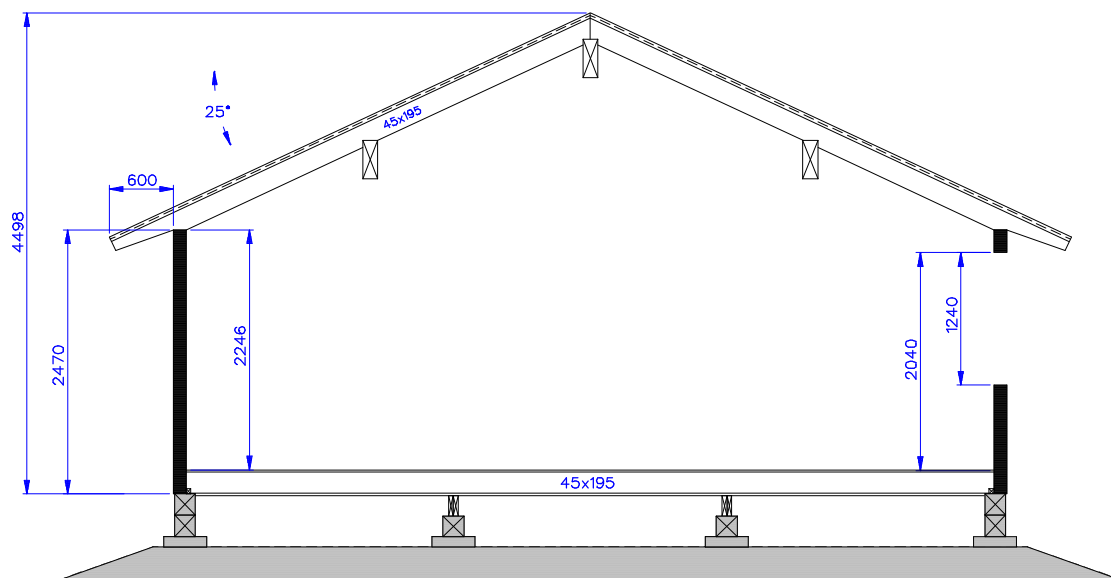
Storgatan 4A, 840 93 Hede, Tel:070-8882111, Org:556953-0776  
PD@Vikingstugan.se www.Vikingstugan.se

A100A,Datablad

2018-10-23  
Sida 2(4)







Tjålfarligt material grävs bort (Mull, matjord, gyttja, lera)  
& ersätts med 0/20-grus som komprimeras.